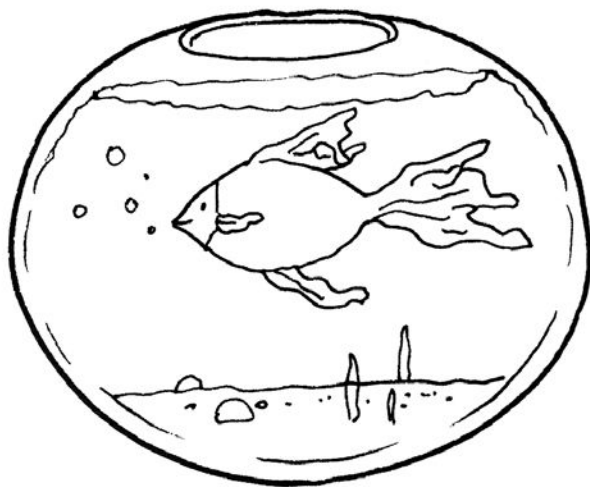


# ნერა

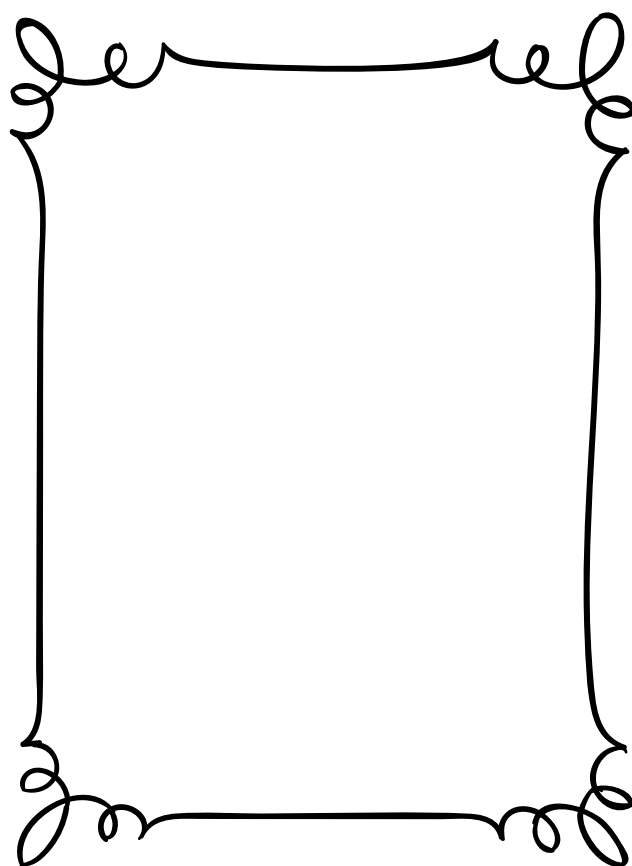
საბავშვო გალუი



შექმნილია „ადრეულ ასაკში სწავლისა და განვითარების სტანდარტის“ მიხედვით.



ბაკურ სულაკაურის  
გამომცემლობა

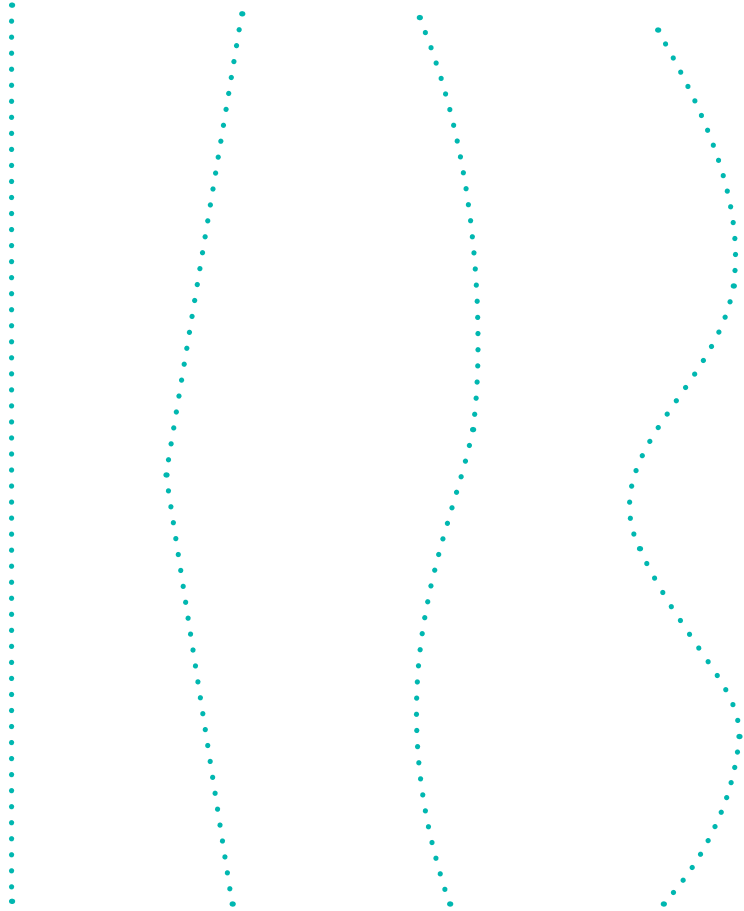
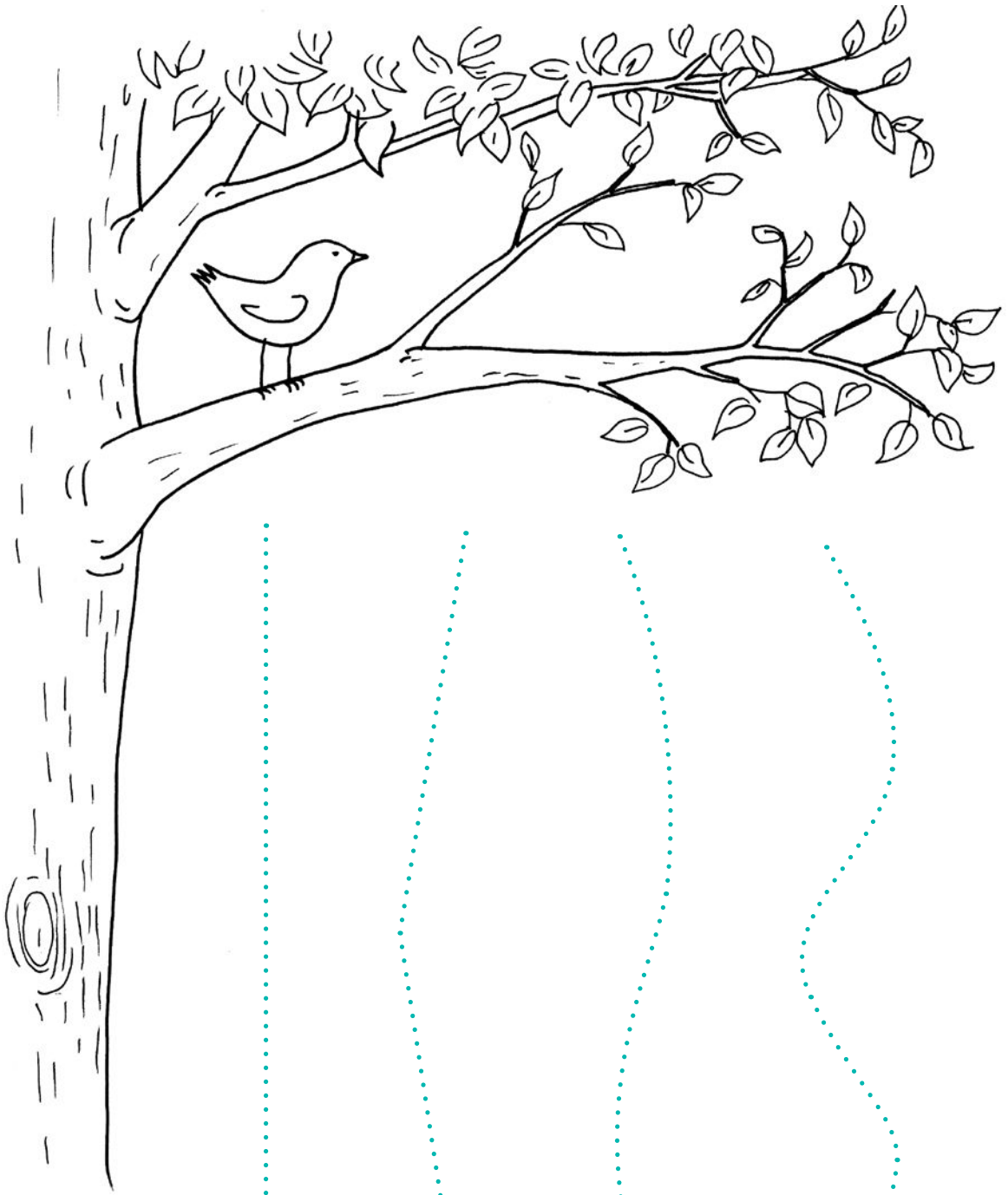


ჩააკეთე შენი ფოტო

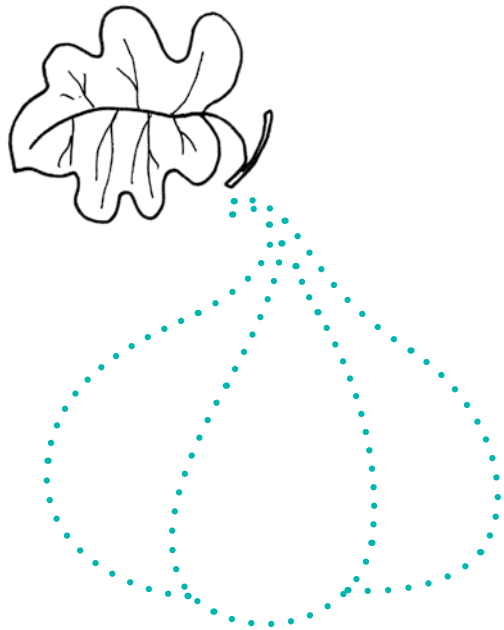
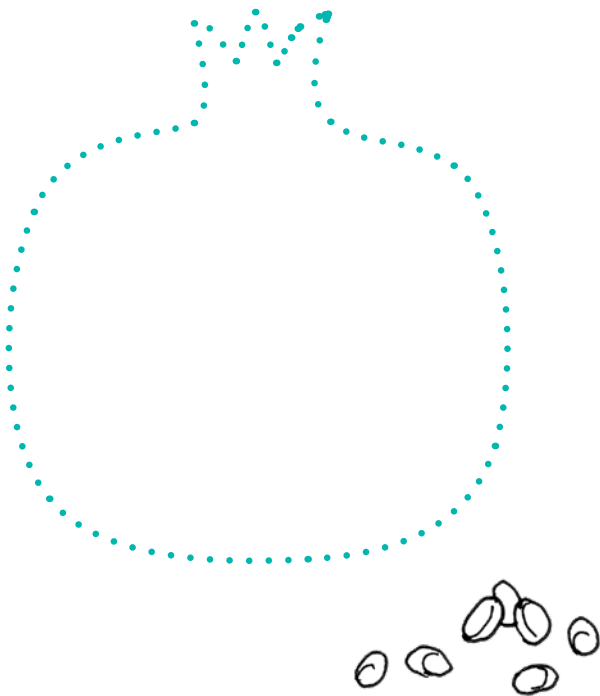
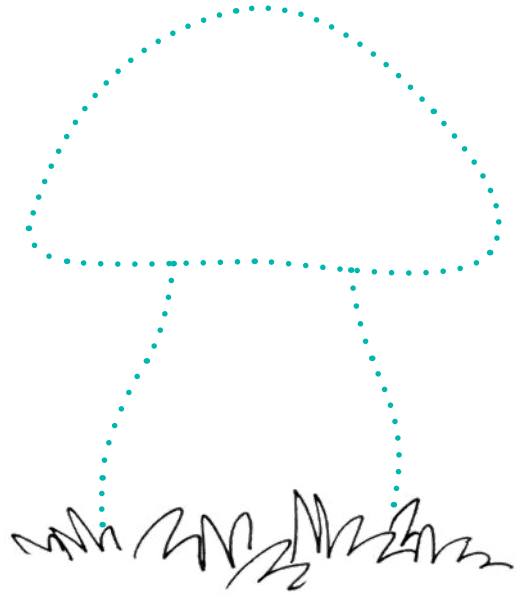
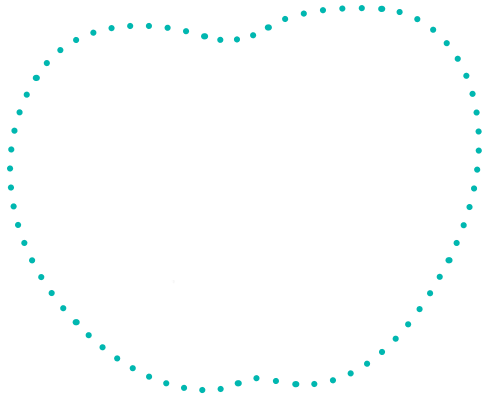
სახელი -----

გვარი -----

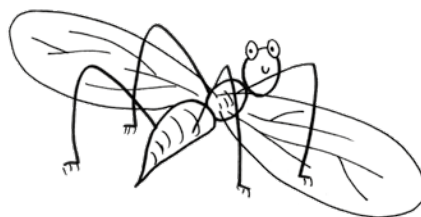
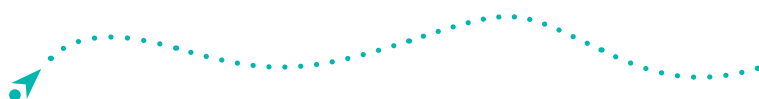
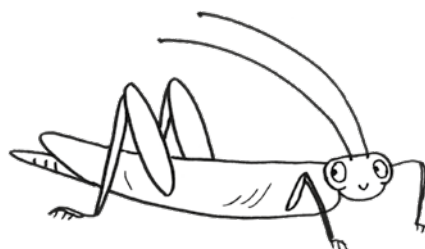
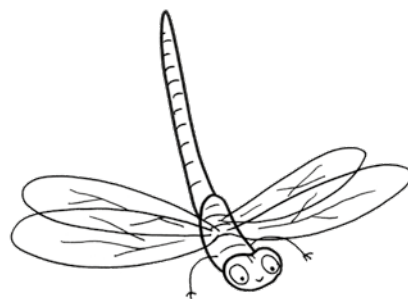
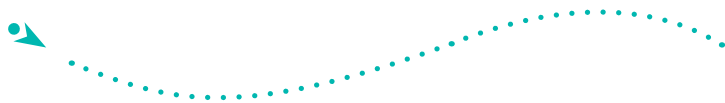
გააყოლე კალამი წყვეტილ ხაზებს:



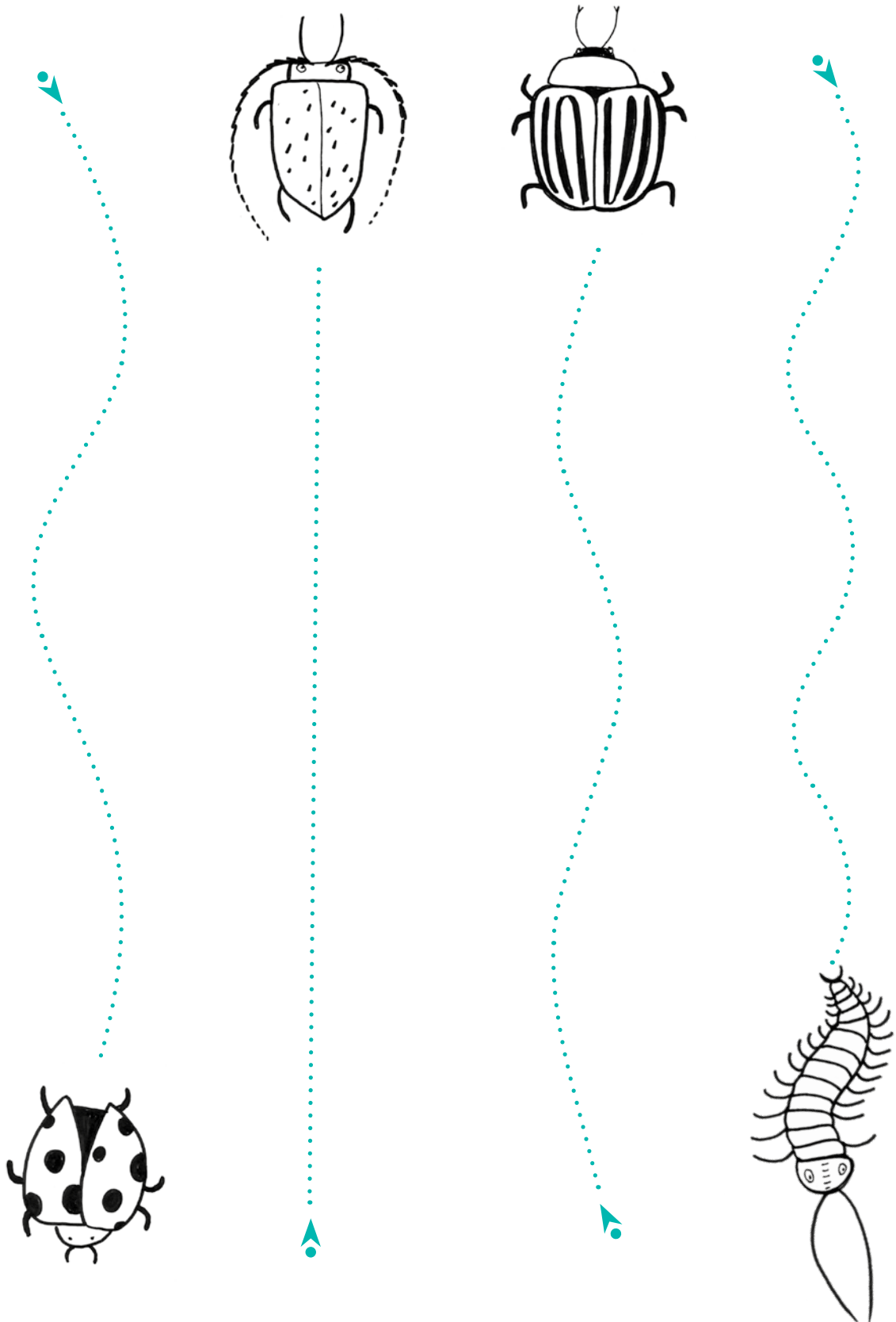
დასწრეული დახატვა:



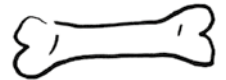
გაყოლო კალამი წყვეტილ ხაზებს:



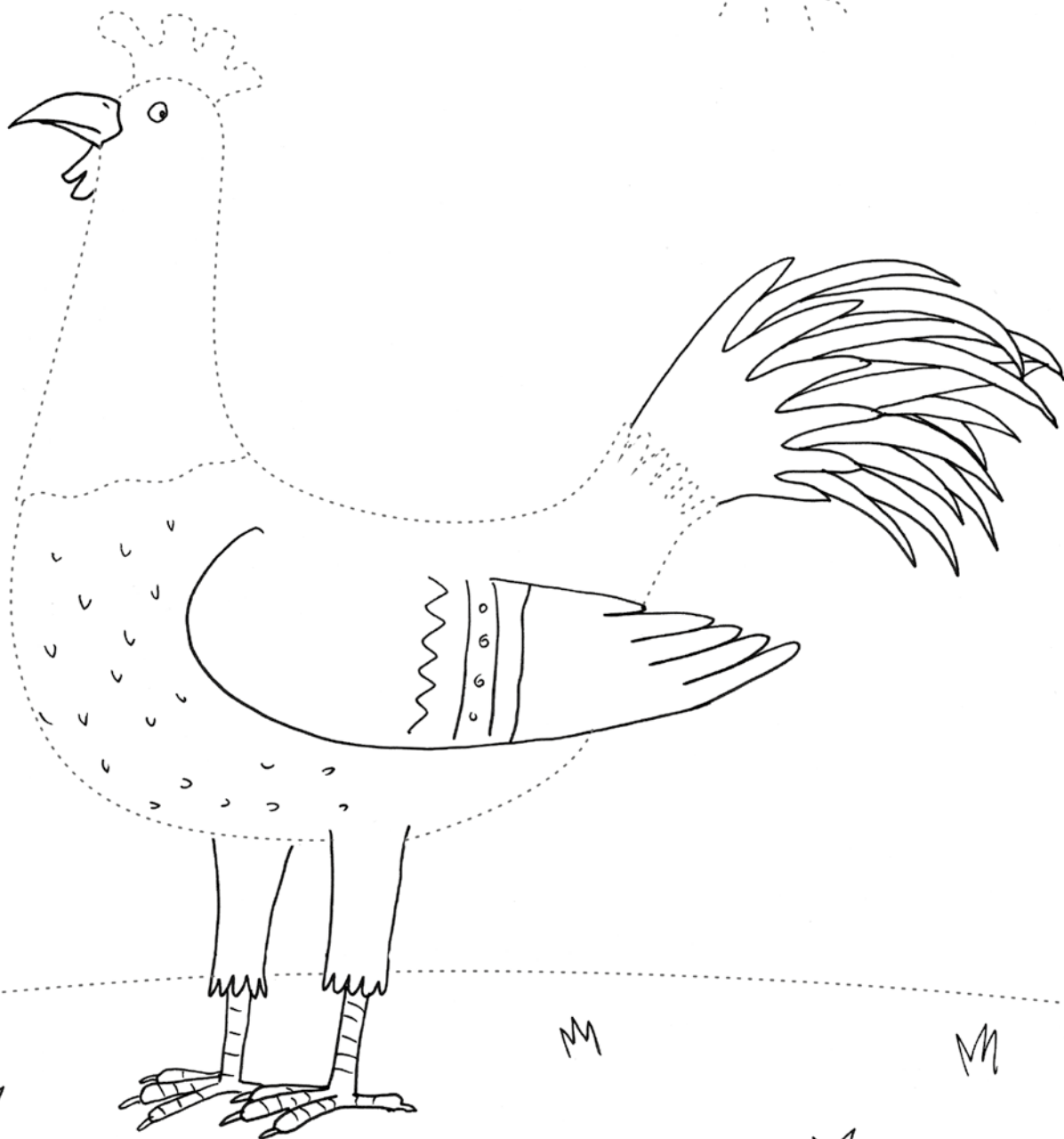
რახაზე მწერების კვები:



ძიუყვანე ცხოველები თავიანთი საჭმელითან:

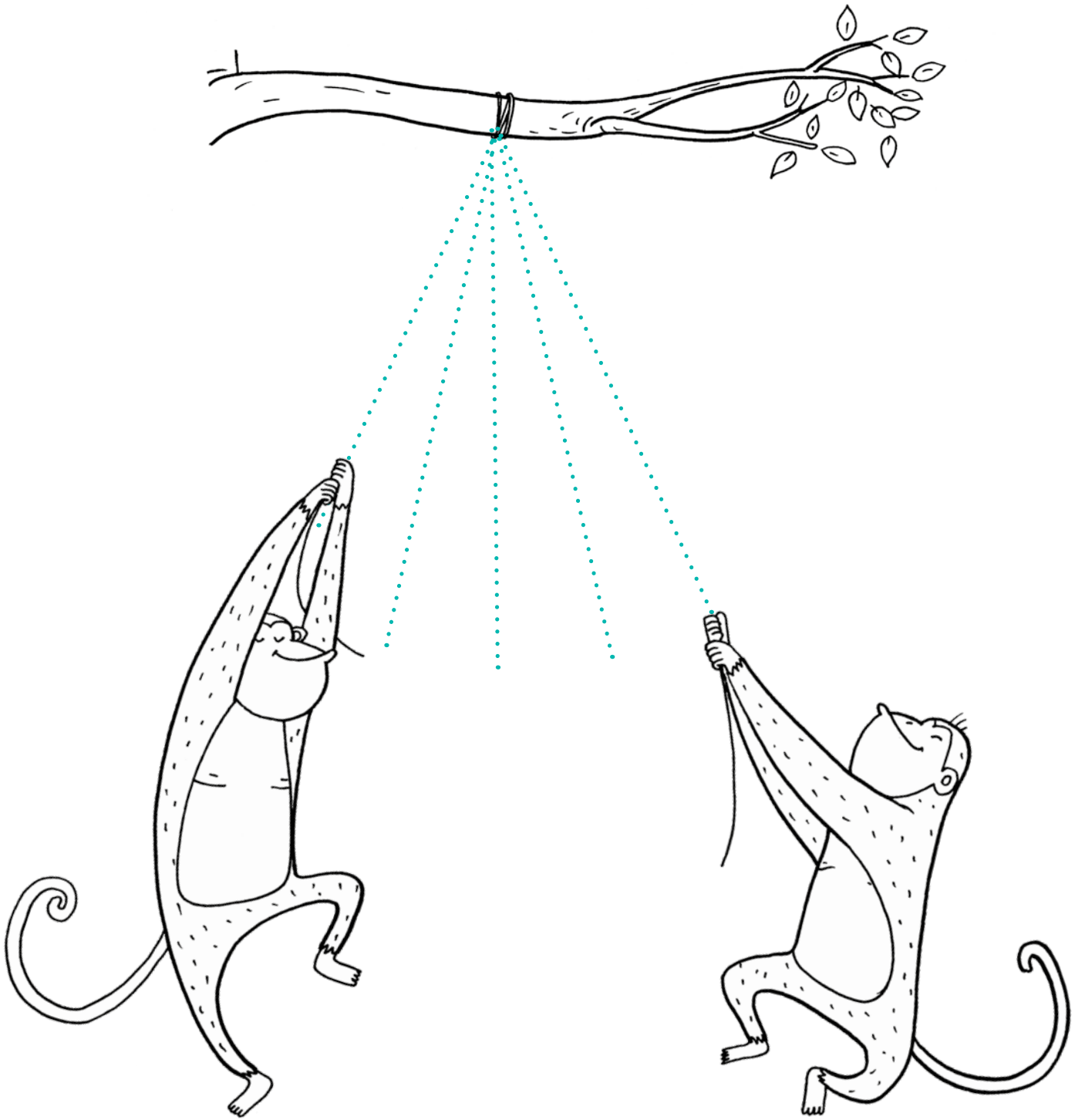


დაასრულოე შაშლის დახატვა და გააფურადე:

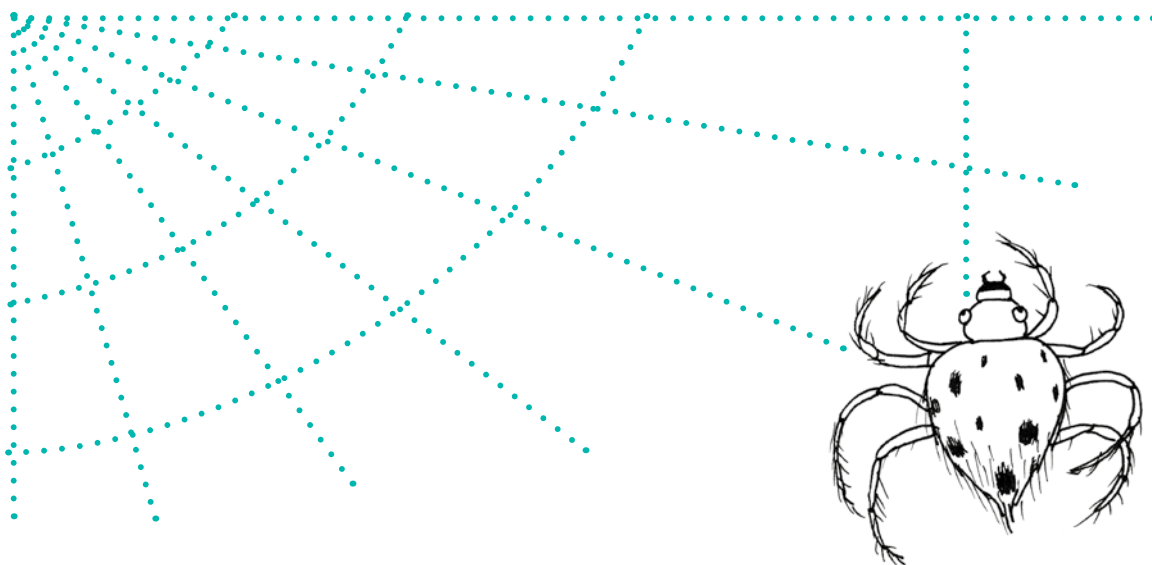




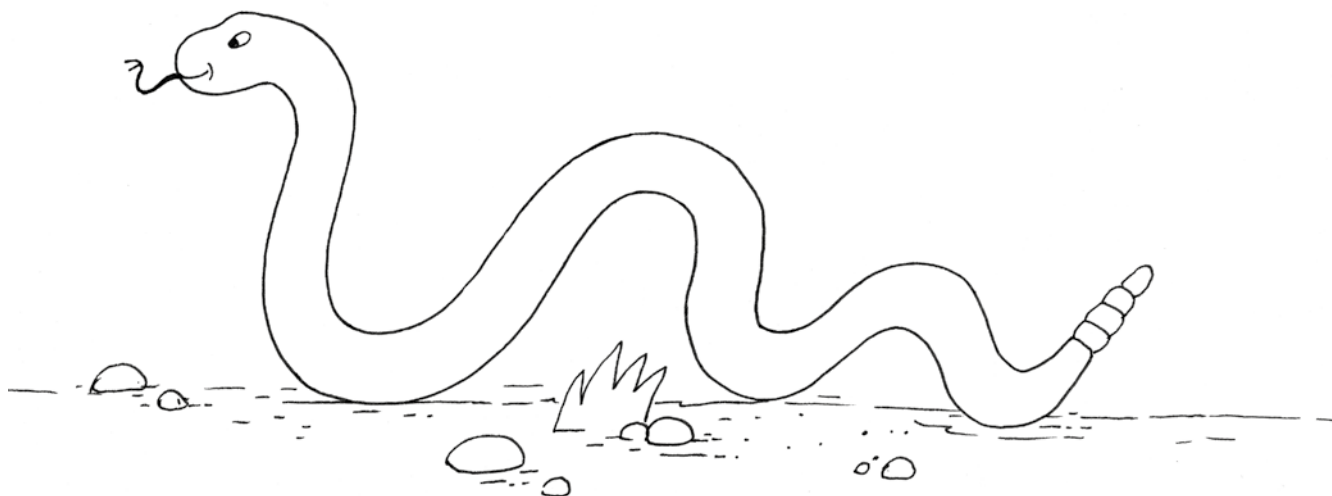
გაყოლო კალამი ნყვეციო ხაზებს:



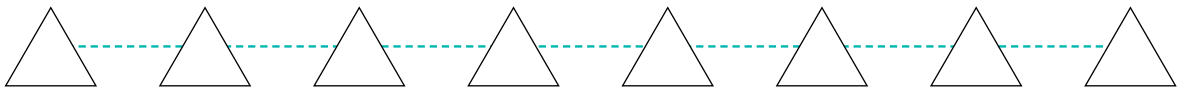
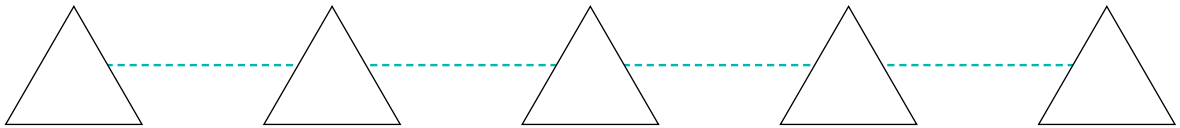
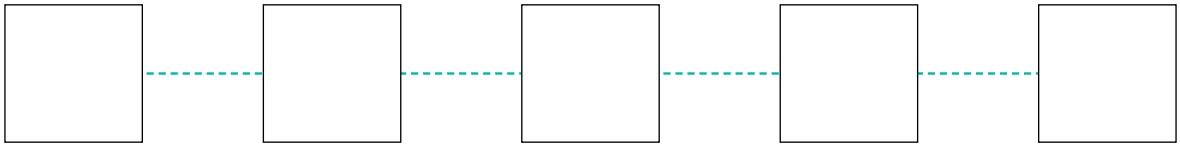
დახატე ობობას ქსელი:



გააფურთღე გველი ისე, რომ კონტურებს არი გაღაცდე:



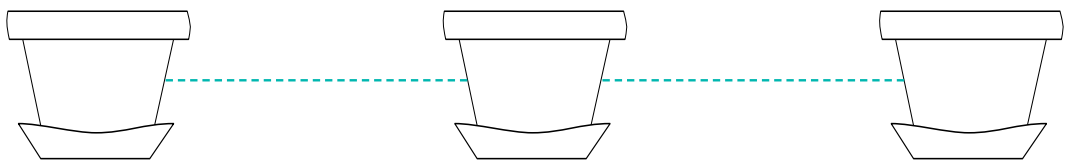
გააფურაძე ფიგურები და ერთმანეთთან შეაერთე ხაზებით:



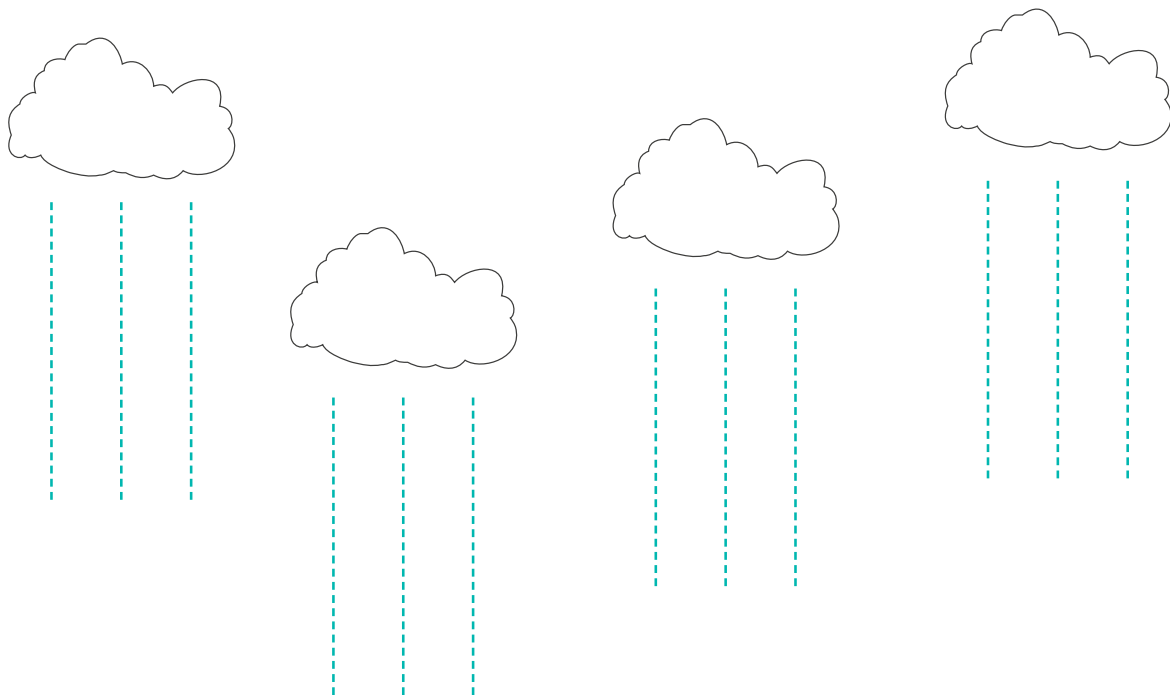
გააფურაძე ყვავილები და ერთმანეთთან შეაერთე ხაზებით:



გააფურაძე ქოთნები სხვადასხვა ფერით:



გააფურსაძე ურუბრუბი და გააყოლო კალოაძი წყვეცილო ხაზუბს:



გააყოლო კალოაძი წყვეცილო ხაზუბს და გააფურსაძე ფიგურუბი:

