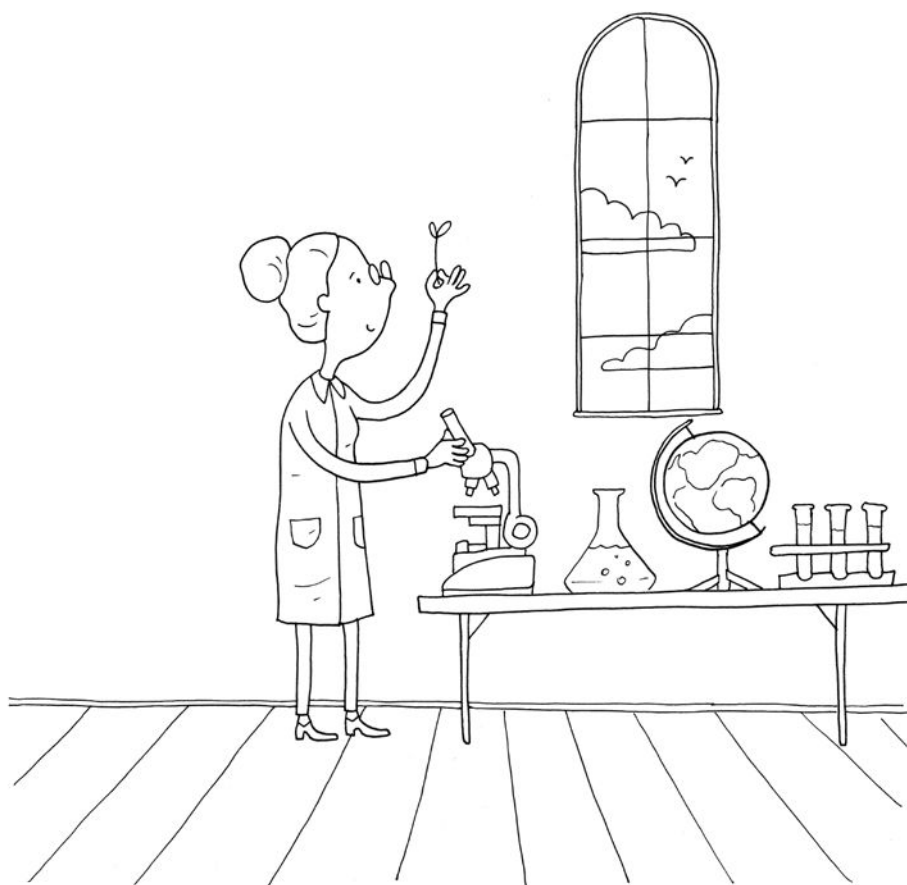


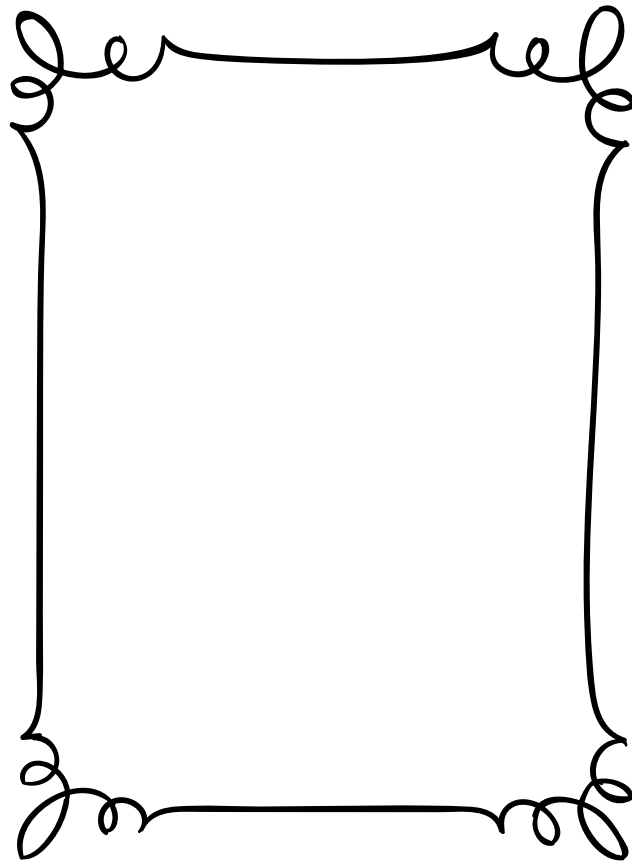
პროფესიები საბავშვო ხალხი



შექმნილია „ადრეულ ასაკში სწავლისა
და განვითარების სტანდარტის“ მიხედვით.



გაკურ სულაკაურის
გამომცემლობა



ჩააკეთე შენი ფოტო

სახელი -----

გვარი -----

გააფერხა კუჭა

ხალხი იმისთვის მუშაობს, რომ საკუთარი თავი და ოჯახი აჩინოს. ბევრს თავისი საქმე სიამოვნებას ანიჭებს, ზოგი კი საჭმლის ფულის სიამოვნებლად შრომობს.

დაახლოებით 200 წლის წინ ადამიანებმა ფაბრიკა-ქარხნებში დაიწყეს მუშაობა.



ღილი ხნის წინ ადამიანები
მხოლოდ კატარა შინის
ნაკვეთებს უვლიდნენ.



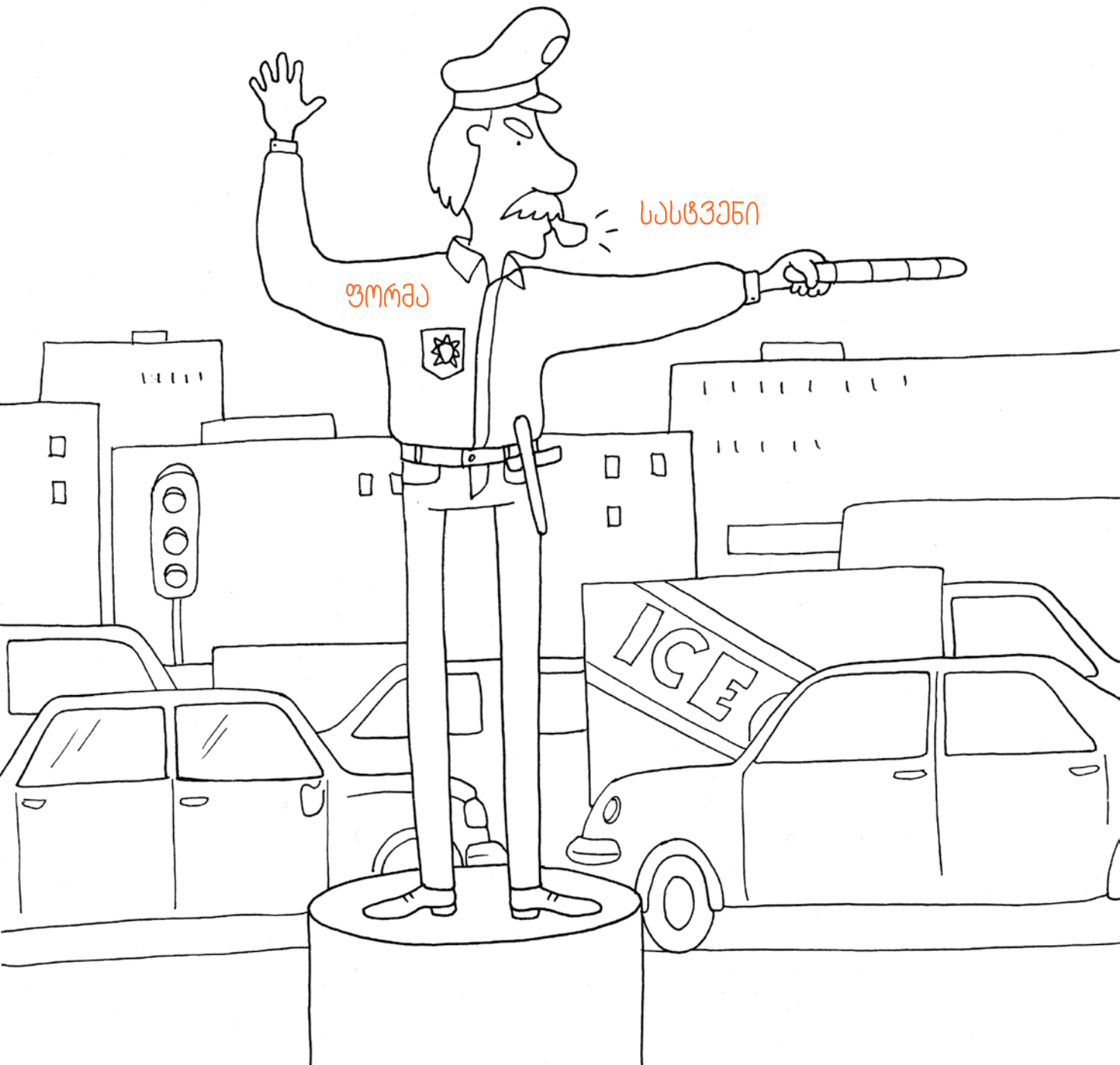
ამჟამად ბევრი ადამიანი ოფისში ან სახლში
კომპიუტერთან მუშაობს.

გააფერხაძე

პოლიციელი

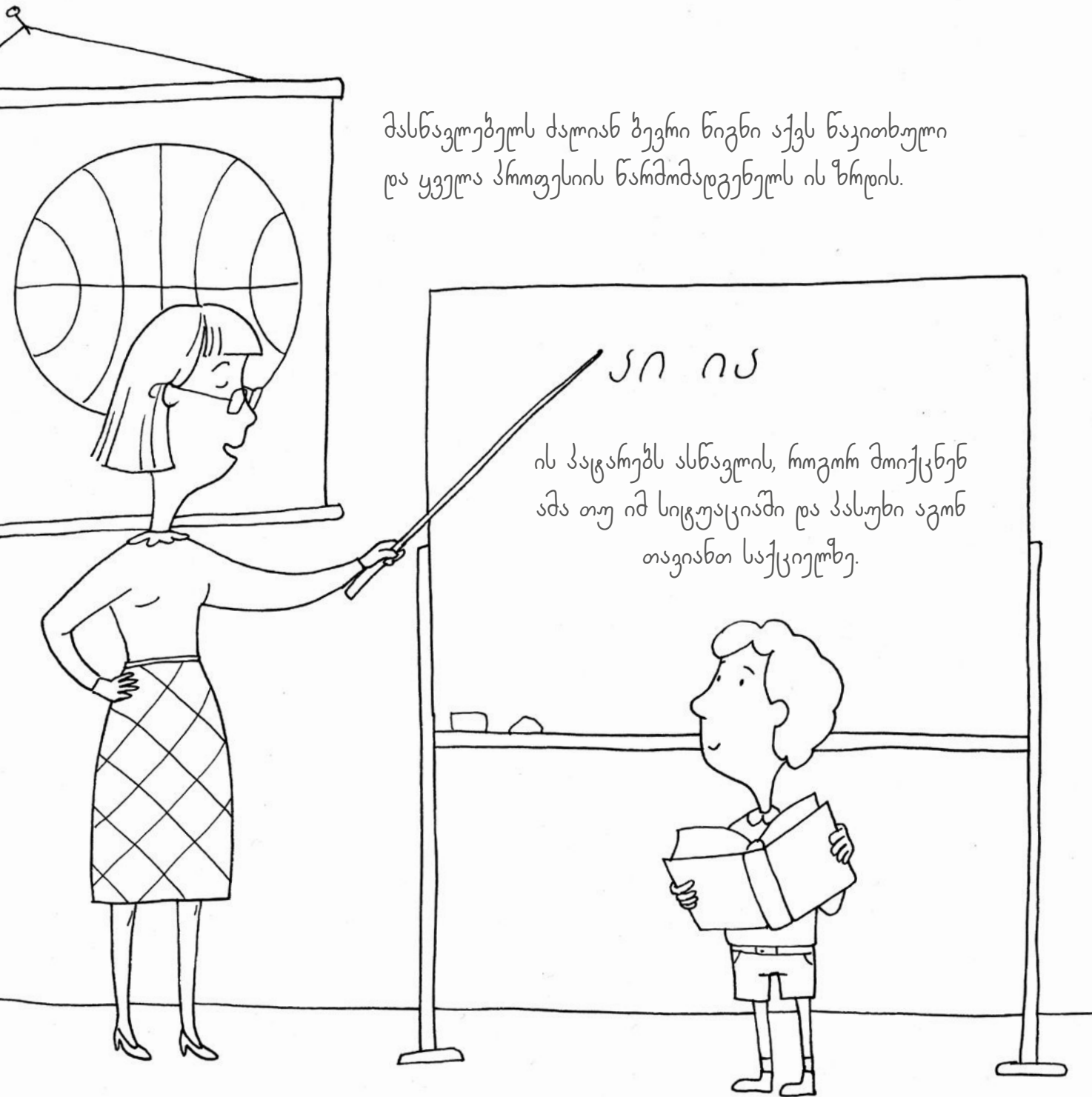
ზოგ სამსახურში ადამიანებს სპეციალური ცანსაცმელი აცვიათ, რათა სხვა ადამიანებისგან მათი განჩივა ადვილად მოხერხდეს.

პოლიციელი იცავს წესრიგს და ზრუნავს ჩვენს უსაფრთხოებაზე.



გააფერხაძე

მასწავლებელი



მასწავლებელს ძალიან ბევრი ნივინი აქვს წაკითხული
და ყველა პირობის ნაჩიმიძიგენელს ის ზიქის.

ანი ია

ის პაცანებს ასწავლის, როგორი შიქცენ
ამა თუ იმ სიტუაციაში და პასუხი ავონ
თავიანთ საქციელზე.

მასწავლებელს შუქძლია იძიენი საინცერესო რამ თქვას, რომ ბავშვები შთელი
გაკვეთილის განმავლობაში ერთ ადგილზე ისხდენ და თამაში არ გაახსენელით.

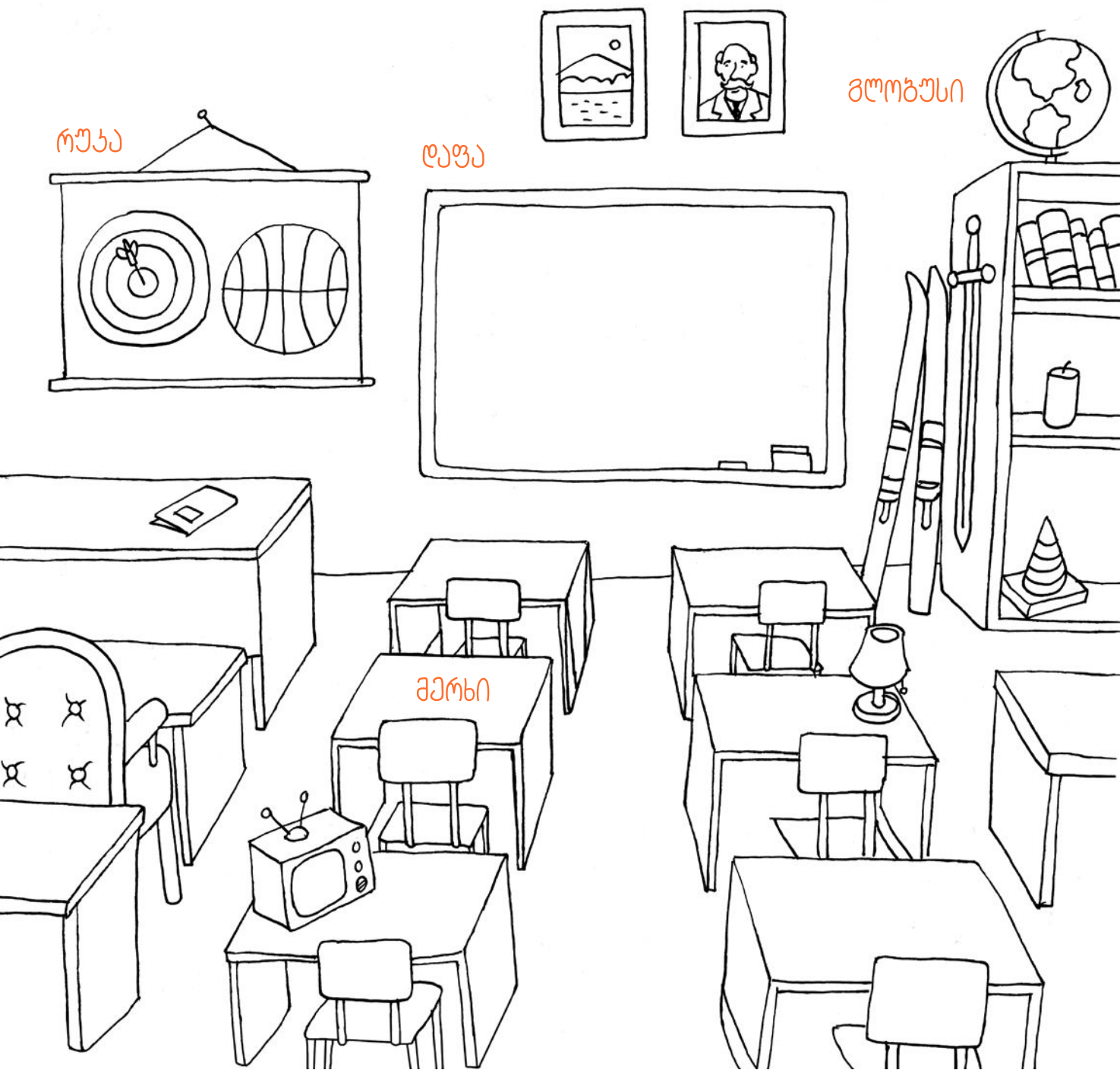
საკლასო ოთახში 7 ზედმეტი ნივთია. იპოვე და შეძახე:

რუბა

ღეფა

გლობუსი

მეზბი



გააფერსაღე

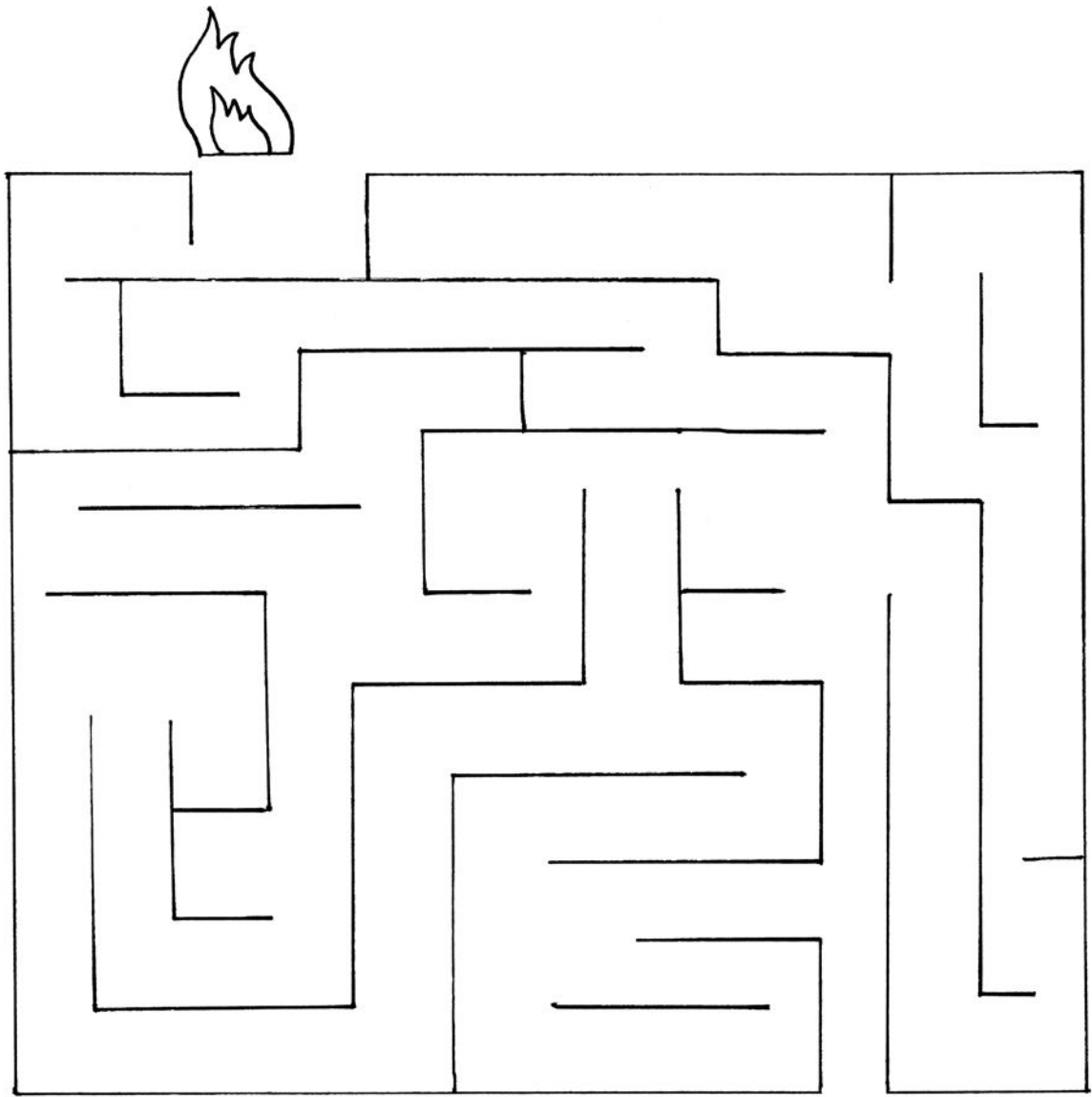
მეხანძრე

მეხანძრეები ცეცხლს ნყლის ჭავლით აქრობენ. მათ სპეციალური ჩაფხუცი ახურავთ და ცეცხლოვანძლოე წანსაცმელი აცვიათ.

მეხანძრე სწრაფი, უშიშარი და ფიზიკურად კარგად მომზარებული უნდა იყოს. აღამიანების გარდასარჩენად მათ ხშირად აღმორებულო სახლოებში უნევი შესვლა.



ამოგინებე მეხანძრუს გასასვლელი:



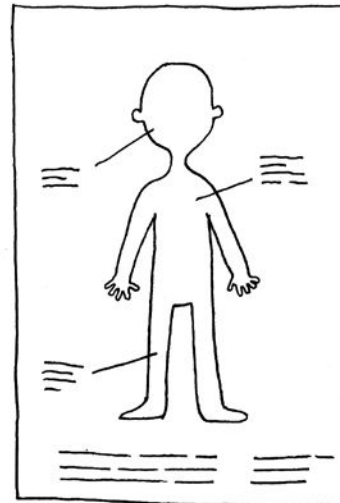
ზოგჯერ მეხანძრეც შეიძლება დაშავდეს, მაგრამ ამის მიუხედავად ისინი გმირულად ემსახურებიან თავიანთი საქმეს.

გააფერხა

ექიმი

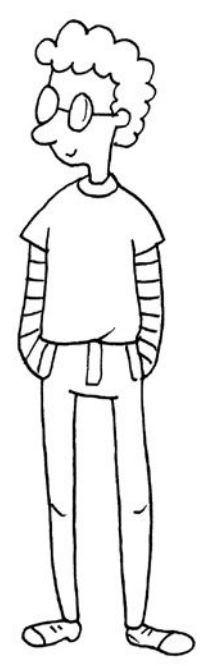
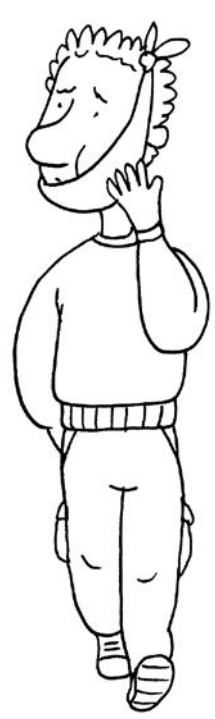
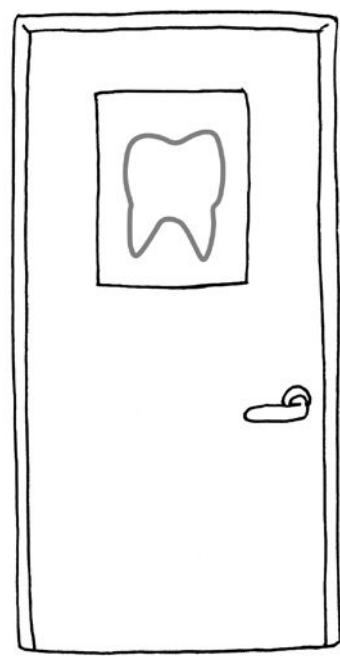
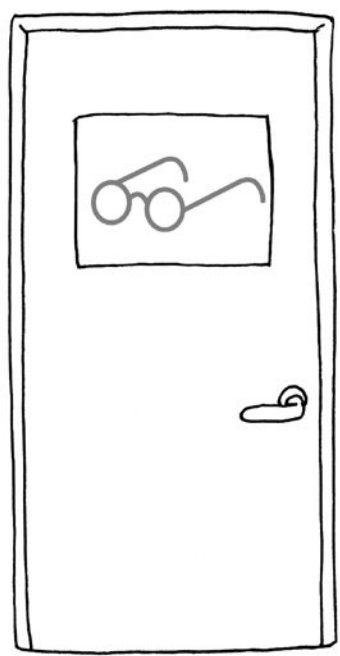
ქირურგები ოპერაციებს აკეთებენ. ყველა მათგანს სპეციალური ნიღაბი უკეთია, რეზინის ხელთათმანები და სტერილური ცანსაცმელი აცვია.

როცა ავად ვხდებით, ექიმი სიმპტომებს იკვლევს და აჩვენებს, რა გვჭირს. ათასობით ნამდიკანს ის ჩვენთვის საჭიროს აჩვენებს და გვინიშნავს.



ბავშვების ექიმს
პედიატრი ჰქვია,
თვალის ექიმს -
ოფთალმოლოგი.

ვინ რომელი კანძი უნდა შევიღეს? დააკავშირე ხაზით:



გააფერხაძე

მხატვარი

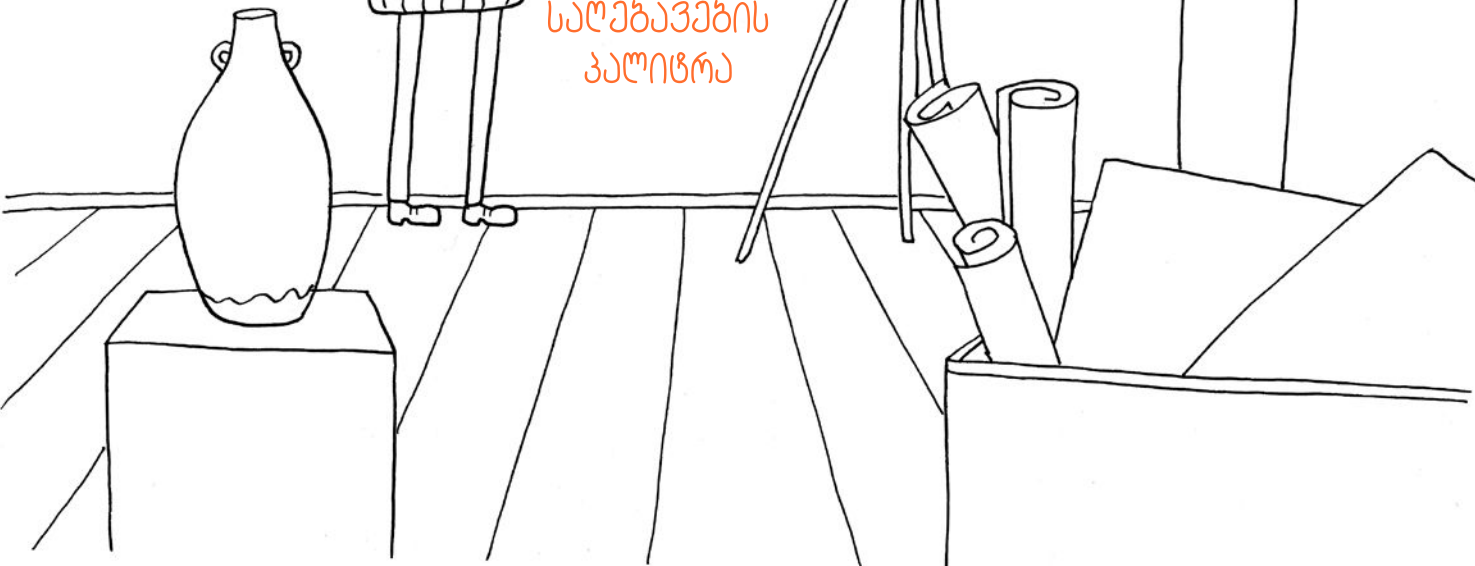
მხატვრები სხვარასხვა მიზეზით ქმნიან ნახალებს. ხანრასხან მათ უბრალოდ რაიმე ლამაზის შექმნა სურთ. თუმცა, ასეთი ნაწარმის წინ, როდესაც არამიანებს კითხვა არ შეეძლოთ, ნახალებს ამის გარემოსაცემად იყენებდნენ.



საბავშვო ნივთებს სწორედ მხატვრები ასურათებენ.

ფუნჯი

სალეპავების
პალიტრა



გამოიყანი ზოპანი და დაასრულე ილუსტრაციის ხატვა:

