



ბუნება

2018-2022
წლების ეროვნული
სასწავლო გეგმის
მისაღწევი
შედეგებისა და
ინდიკატორების
მიხედვით

4

ტესტების რვაუფლი
მაია ბლიაძე



ბაკურ სულაკაურის
გამომცემლობა

სარჩევნი

ტესტი 1	ბუნ.IV.2. მოსწავლემ უნდა შეძლოს ორგანიზმთა ცალკეული ჯგუფების დახასიათება	4
ტესტი 2	ბუნ.IV.3. მოსწავლემ უნდა შეძლოს სხვადასხვა ორგანიზმის სასიცოცხლო ციკლების შედარება	17
ტესტი 3	ბუნ.IV.4. მოსწავლემ უნდა შეძლოს ადვილად დაკვირვებადი მოძრაობის და ძალების დახასიათება	26
ტესტი 4	ბუნ.IV.5. მოსწავლემ უნდა შეძლოს წყლის აგრეგატული მდგომარეობების ცვლილების დაკავშირება სითბოს გადაცემასთან	30
ტესტი 5	ბუნ.IV.6. მოსწავლემ უნდა შეძლოს მნიშვნელოვანი გეოგრაფიული ობიექტების აღწერა, მათი მდებარეობისა და ურთიერთმიმართების განსაზღვრა რუკაზე	34
ტესტი 6	ბუნ.IV.7. მოსწავლემ უნდა შეძლოს ბუნებაში წყლის წრებრუნვის დახასიათება	44

1. რომელ სამეფოებად იყოფა ცოცხალი სამყარო? სწორი პასუხი მონიშნე ✓-ით.

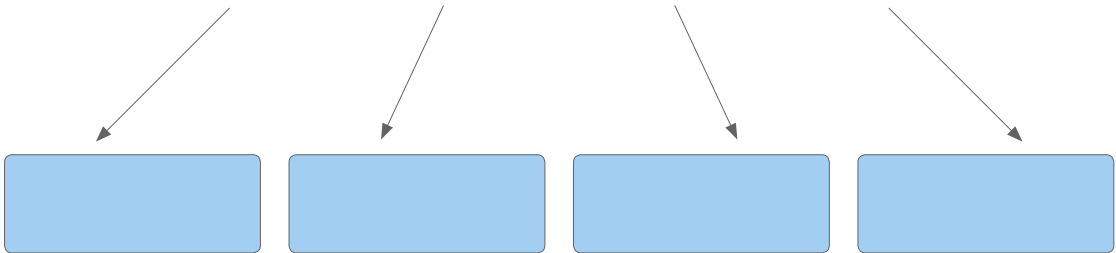
ა. ცხოველები და მცენარეები

ბ. ბაქტერიები და სოკოები

გ. მცენარეები, ცხოველები, ბაქტერიები და სოკოები

2. ჩანერე ცხრილის ცარიელ გრაფებში სამეფოების სახელები და შესაბამისი სურათის ნომერი:

ცოცხალი ორგანიზმების სამეფოები



1



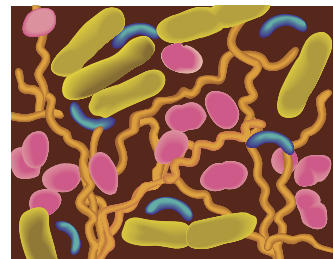
3



2



4



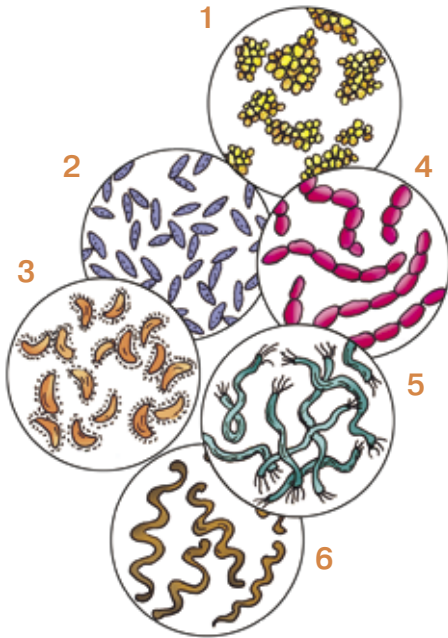
3. დააჯგუფე სურათზე გამოსახული ცხოველები შენ მიერ მოფიქრებული რაიმე ნიშნის მიხედვით, დახაზე სქემა და განალაგე ისინი შესაბამის გრაფებში:



4. მართებული მსჯელობა მონიშნე ✓-ით.

- პირველი ცოცხალი ორგანიზმები დედამიწაზე ბაქტერიები იყვნენ.
- ბაქტერიები მხოლოდ ნიადაგში ბინადრობენ.
- ბაქტერიები დიდი ზომის ორგანიზმებია.

5. სურათზე მოცემული ბაქტერიები განასხვავე ფორმის მიხედვით:



- ა. ბურთის ფორმის _____
- ბ. ჩხირის ფორმის _____
- გ. ნამგლის ფორმის _____
- დ. ზამბარის ფორმის _____

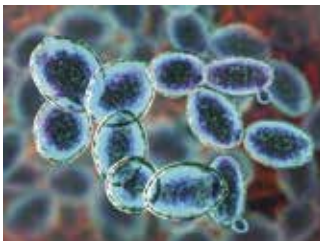
6. როგორი სოკოები არ არსებობს? სწორი პასუხი მონიშნე ✓-ით.

- ქუდიანი
 უქუდო
 საფუარის
 ობის

7. რომელი სოკოები სახლდებიან საკვებ პროდუქტებზე? სწორი პასუხი მონიშნე ✓-ით:

- ქუდიანი
 საფუარის
 ობის

8. როგორი სოკოა სურათზე გამოსახული. სწორი პასუხი მონიშნე ✓-ით:



- ქუდიანი
 საფუარის
 ობის

9. როგორი სოკოებია სურათებზე გამოსახული. სწორი პასუხი მონიშნე ✓-ით:

ქუდიანი

საფუარის

ობის



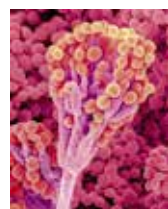
10. ხაზებით დააკავშირე ერთმანეთთან სოკოს სახეები და სურათები.



ქუდიანი



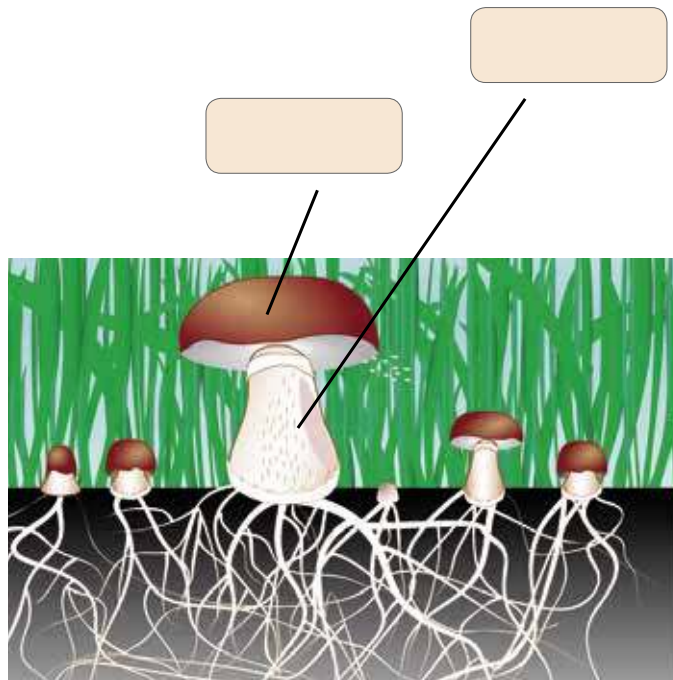
ობის



საფუარის



11. გაიხსენე, რა ნაწილებისგან შედგება სოკო. მიუწერე თითოეულ ნაწილს სახელწოდება.



12. გადახაზე მცენარეები, რომლებიც არ მიეკუთვნებიან წინვოვან მცენარეთა ჯგუფს.

სოჭი ვაშლი ნაძვი

ცაცხვი ღვია

ვარდი ფიჭვი ენძელა

13. ✓-ით მონიშნე წინვოვანი მცენარეების ორგანოები.

ფესვი ნაყოფი ყვავილი

ფოთოლი

წიწვი

ღერო გირჩა არცერთი

14. რომელი ორგანო არ აქვს წინვოვან მცენარეს? სწორი პასუხი შემოხაზე.

ღერო

ფოთოლი

ნაყოფი

თესლი

15. მონიშნე მართებული მსჯელობა +-ით:

- წინვოვანი მცენარეების უმეტესობა მარადმწვანეა.
- წინვოვანი მცენარეების უმეტესობა არ არის მარადმწვანე.
- წინვოვან მცენარეთა თესლი წინვში წარმოიქმნება.
- ყველა წინვოვანი მცენარის გირჩა ერთნაირია.

16. +-ით მონიშნე ყველა ის წინადადება, რომელიც ეხება სურათზე გამოსახულ მცენარეს:

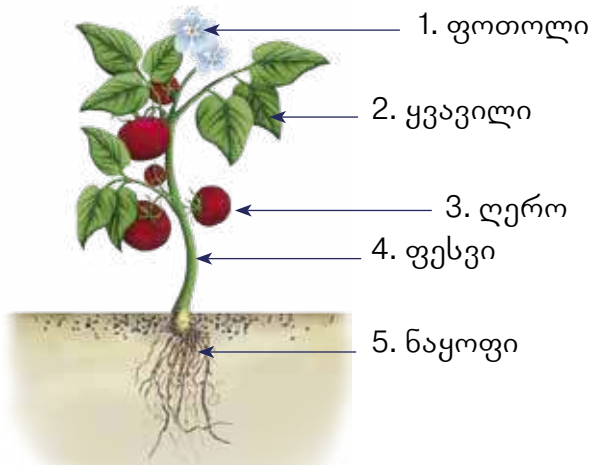
- ცოცხალი ბუნება
- არაცოცხალი ბუნება
- ბალახეული მცენარე
- ბუჩქი
- ყვავილოვანი მცენარე
- სოკო



17. რომელ რიგშია ჩამოთვლილი მხოლოდ ყვავილოვანი მცენარეები? სწორი პასუხი მონიშნე ✓-ით.

- ნაძვი, ტუია, ვაშლის ხე
- ფიჭვი, სოჭი, ყაყაჩო
- გვირილა, ვარდი, ტიტა

18. გაასწორე შეცდომები:



- 1. _____
- 2. _____
- 3. _____
- 4. _____
- 5. _____

19. დააჯგუფე სურათებზე გამოსახული მცენარეები წინვოვან და ყვავილოვან მცენარეებად: წრეები წინვოვან მცენარეებთან გააფერადე მწვანედ, ყვავილოვანთან – წითლად.



20. შემოხაზე ყვავილოვანი მცენარეები.

ცაცხვი	სოჭი	ფიჭვი	ვარდი
ვაშლი	ლარიქსი	ნაძვი	ენძელა

21. ✓-ით მონიშნე ყველა ის წინადადება, რომელიც ეხება სურათზე გამოსახულ მცენარეს.



- ცოცხალი ბუნება
- არაცოცხალი ბუნება
- ბუჩქი
- ხე
- ყვავილოვანი მცენარე
- წიწვოვანი მცენარე

22. ცხრილში +-ით აღნიშნე, მარცხნივ ჩამოთვლილი მცენარეების ნაწილებიდან რომელს ივითარებს წიწვოვანი და ყვავილოვანი მცენარეები.

	წიწვოვანი მცენარეები	ყვავილოვანი მცენარეები
ყვავილი		
ნაყოფი		
თესლი		

23. სწორი პასუხი მონიშნე ✓-ით.

მცენარეები არ გვხვდებიან:

- ბალახის სახით
- ბაქტერიის სახით
- ბუჩქის სახით
- ხის სახით

24. სწორი პასუხი მონიშნე ✓-ით.

დედამინაზე ყველაზე ფართოდ გავრცელებულია:

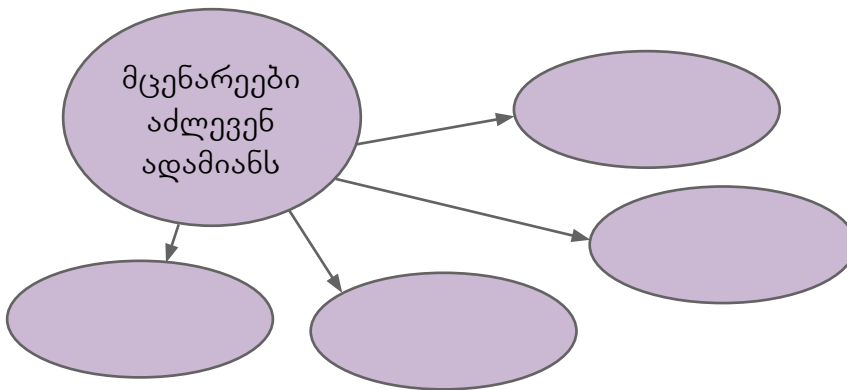
- ყვავილოვანი მცენარეები
- წიწვოვანი მცენარეები
- სოკოები

25. ჩასვი გამოტოვებული სიტყვები.

ყვავილოვანი მცენარეები წარმოქმნიან _____, რომელიც _____ ორგანოა. ყვავილში წარმოიქმნება _____. ყვავილოვანი მცენარეებისგან განსხვავებით, წიწვოვანი მცენარეები არ წარმოქმნიან _____ და _____. მათი თესლი მოთავსებულია _____.

26. შეავსე სქემები:

ა.



ბ.

